

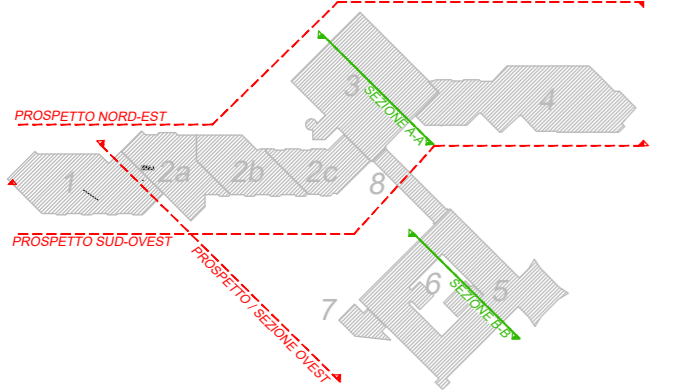
INQUADRAMENTO TERRITORIALE



PIANTA PIANO TERRA



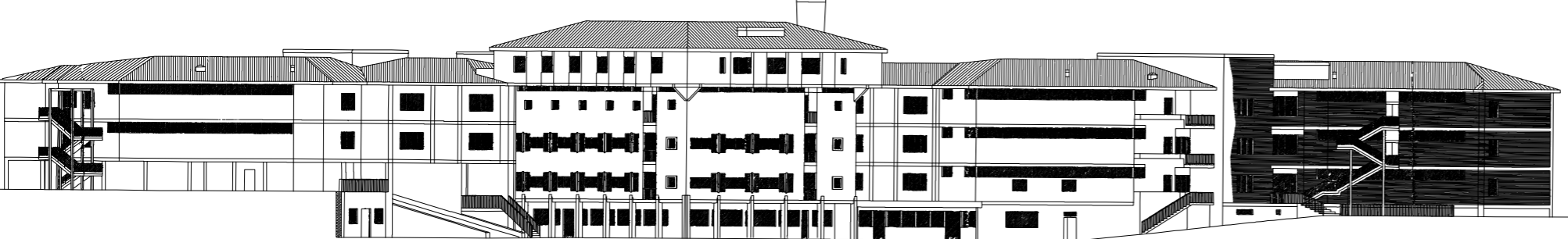
PLANIMETRIA INDIVIDUAZIONE PROSPETTI E SEZIONI



PROSPETTO SUD-OVEST



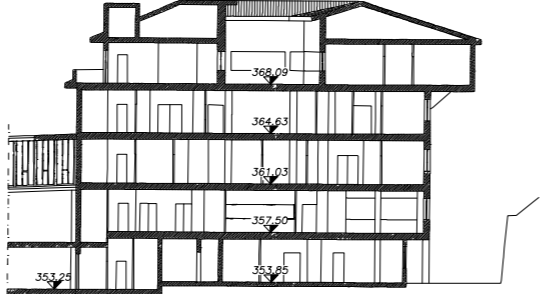
PROSPETTO NORD-EST



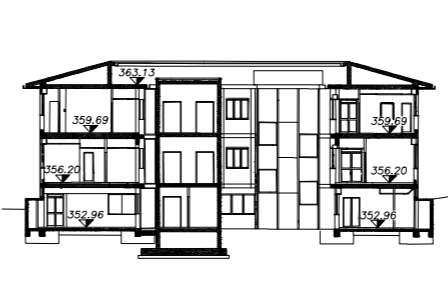
PROSPETTO/SEZIONE OVEST



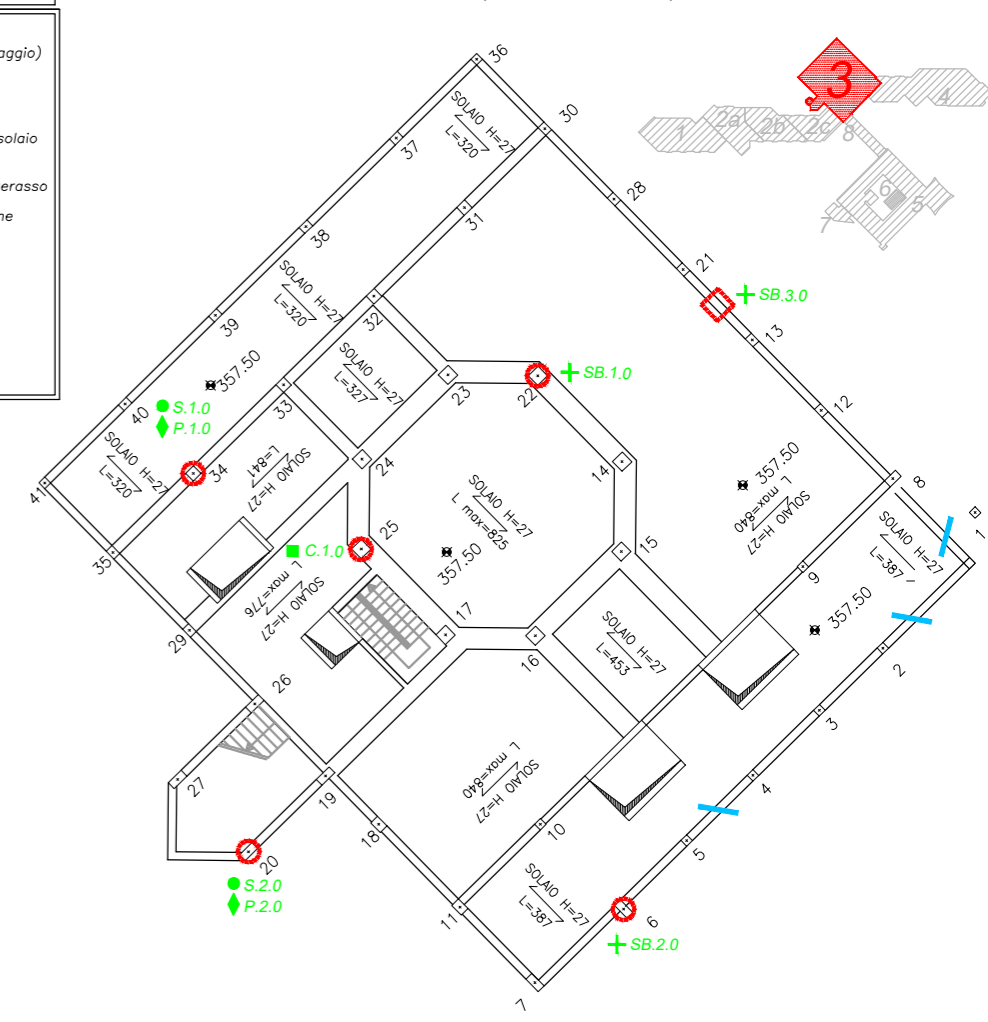
SEZIONE A-A



SEZIONE B-B



PIANTA PIANO TERRA (STRUTTURALE) "BLOCCO 3"



LEGENDA SONDAGGI

SONDAGGI E PROVE

- C Prelievo di campione di cls (Carotaggio)
- ▲ B Estrazione barra
- S Prova sclerometrica
- ◆ P Prova pacometrica
- + SB Prova sonreb
- E Ispezione endoscopica stratigrafia solaio
- ⊗ D Prova di durezza su profilato
- Prova di carico su solaio con materasso
- Prova di carico su solaio a trazione
- Individuazione prova su pilastro
- Individuazione prova su trave

IDENTIFICAZIONE SONDAGGI E PROVE

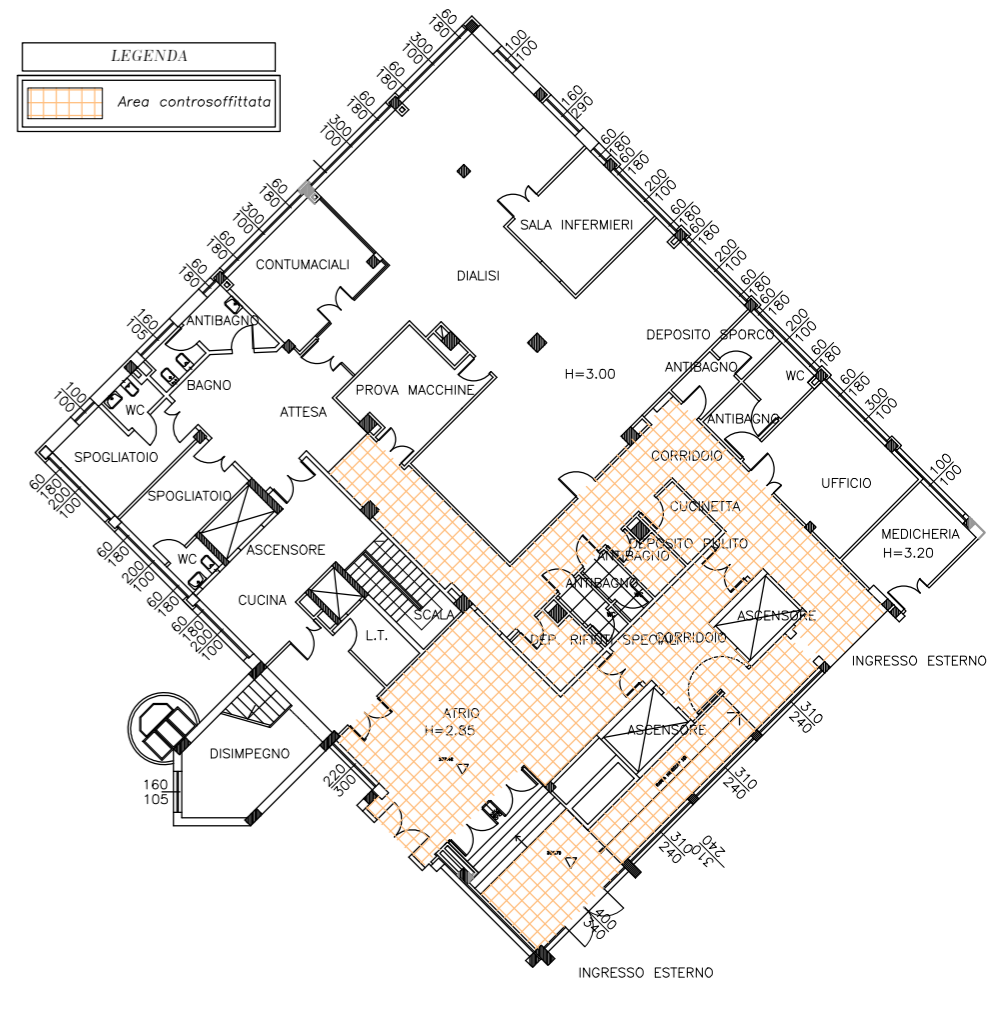
Tipologia: C, 3, 1
Livello di Ubicazione: N, progressivo

LEGENDA LESIONI

TIPOLOGIA LESIONI

- ▬ Lesione isolata
- ▬ Lesione diffusa
- ⊗ Lesione a croce
- ▬ Lesione cantonale
- ⊗ Lesione a martello

PIANTA PIANO TERRA (ARCHITETTONICO) "BLOCCO 3"



LEGENDA

■ Area controsoffittata

DOCUMENTAZIONE FOTOGRAFICA

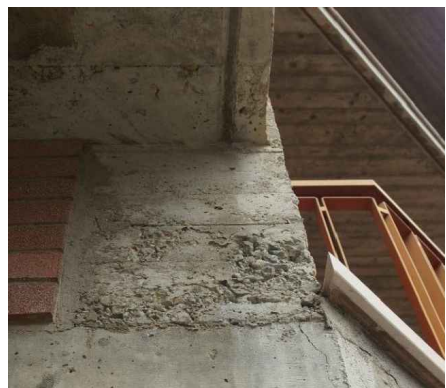
SCHEMA DI CALCOLO BLOCCO 1

SCHEMA DI CALCOLO BLOCCO 5



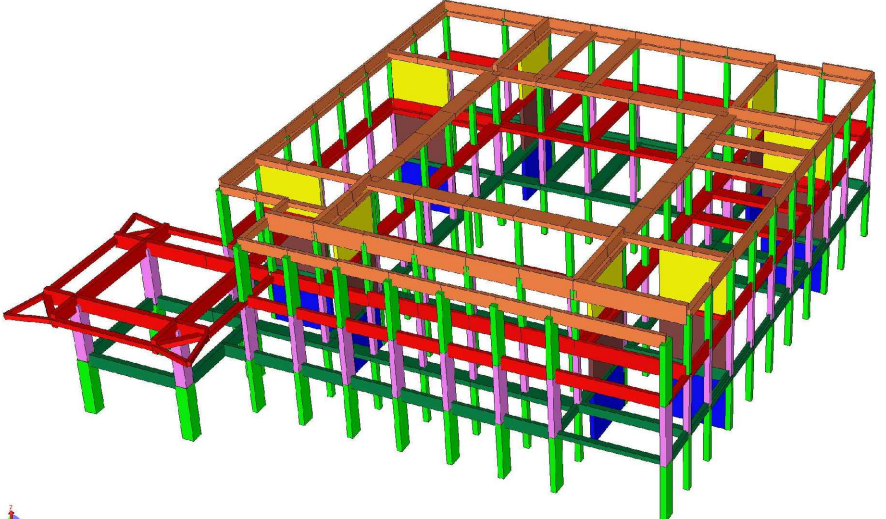
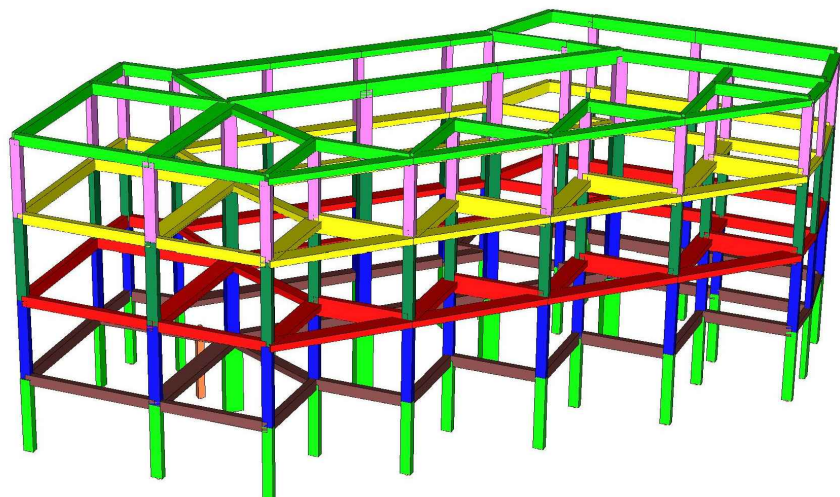
Individuazione locali ammaloramenti
Trave - Blocco 3

Individuazione locali ammaloramenti
Pilastro n. 53 - Blocco 5



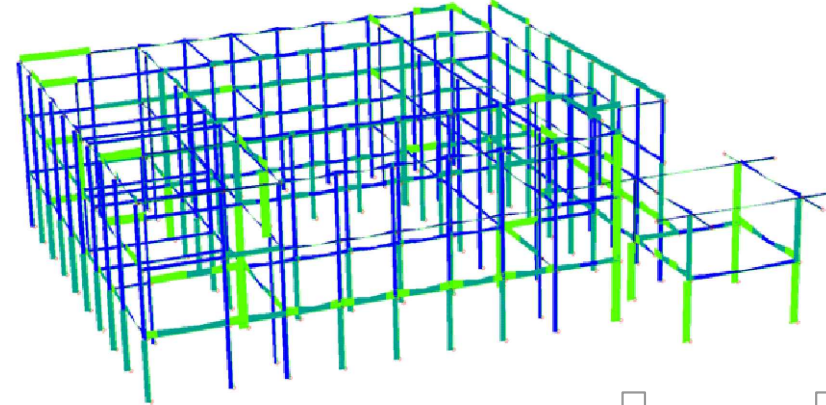
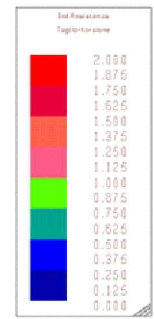
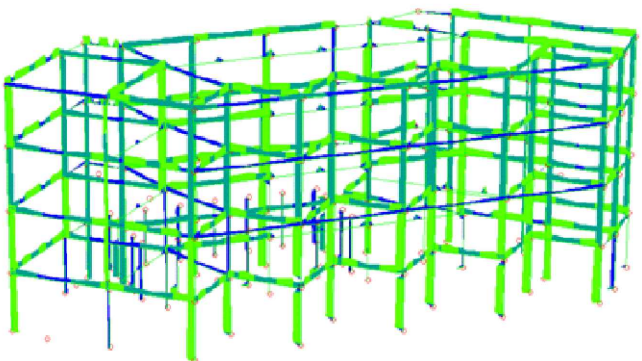
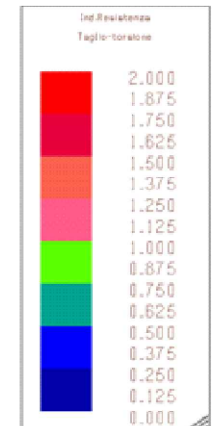
Individuazione locali criticità
Trave 34-40 del Blocco 2

Individuazione locali ammaloramenti
Pilastro n. 30 - Blocco 4



INDIVIDUAZIONE INDICI DI RESISTENZA PER VERIFICHE
A TAGLIO E TORSIONE - BLOCCO 1

INDIVIDUAZIONE INDICI DI RESISTENZA PER VERIFICHE
A TAGLIO E TORSIONE - BLOCCO 5

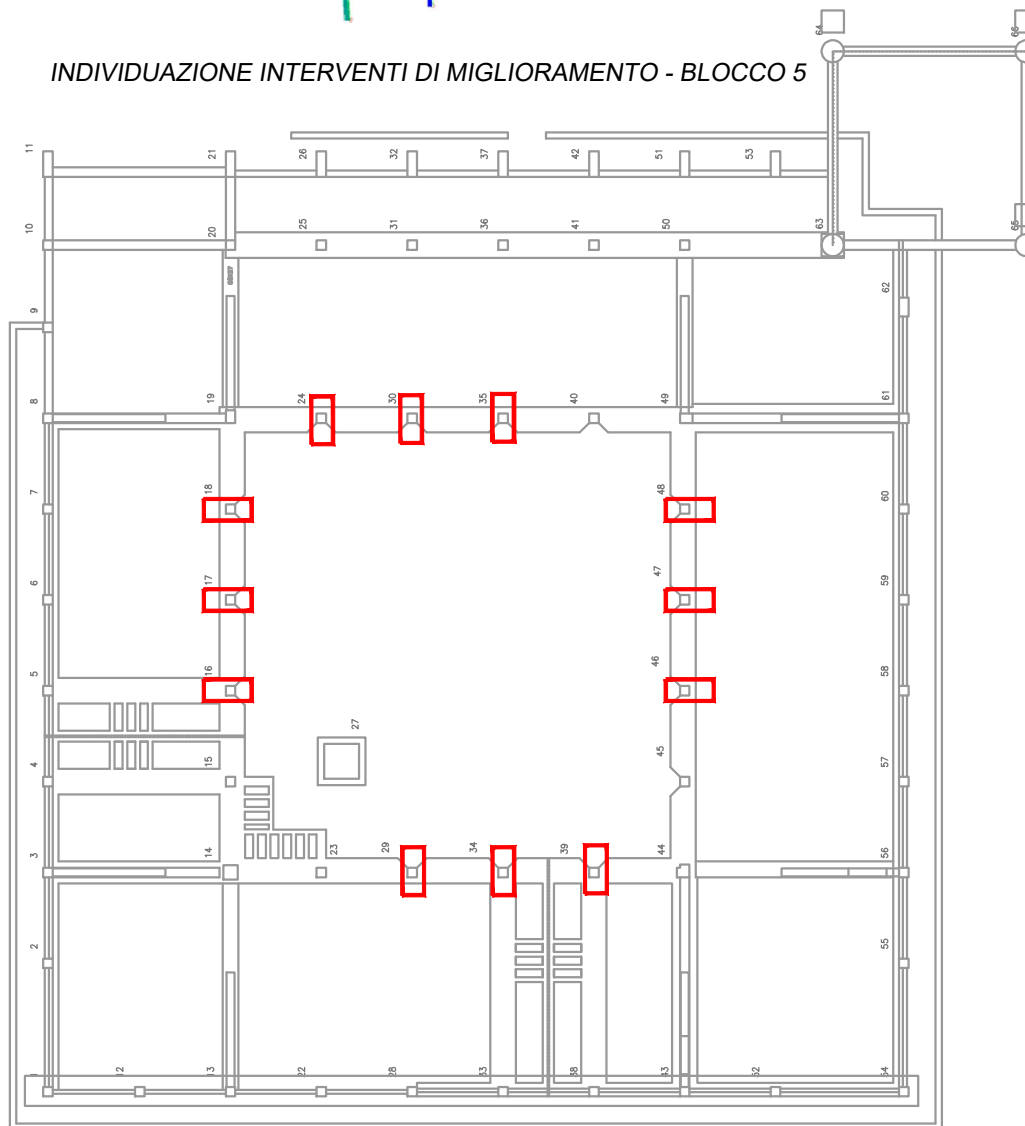
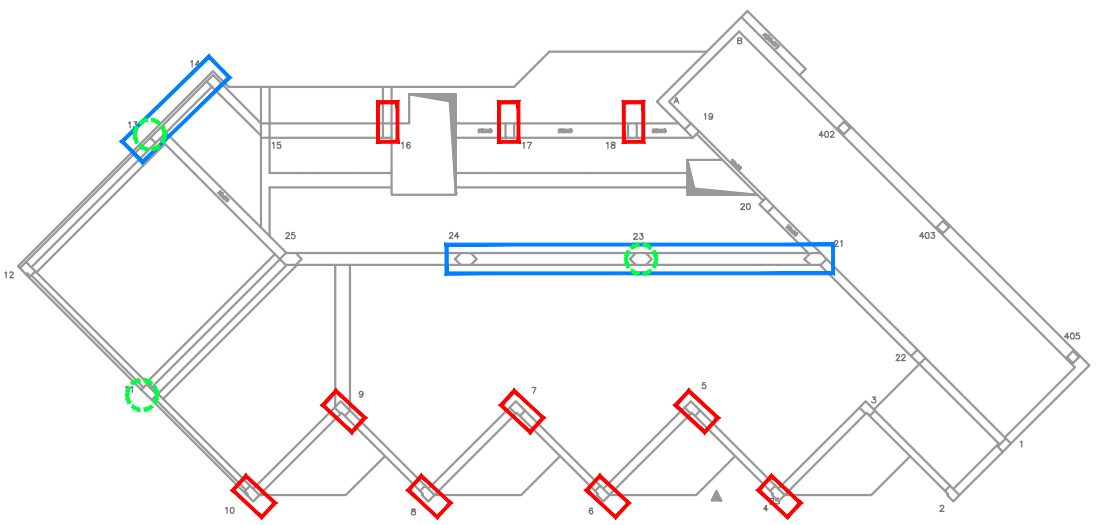


INTERVENTI DI MIGLIORAMENTO
RINGROSSO IN C.A. DI PILASTRI



INDIVIDUAZIONE INTERVENTI DI MIGLIORAMENTO - BLOCCO 1

INDIVIDUAZIONE INTERVENTI DI MIGLIORAMENTO - BLOCCO 5



INTERVENTO DI CERCHIATURA DI TRAVI
IN ACCIAIO TRAMITE SISTEMA CAM



LEGENDA

- Inserimento setti sismo-resistenti
- Intervento di cerchiatura travi in acciaio tramite sistema CAM
- Ringrosso in C.A. di pareti ascensori
- Ringrosso in C.A. di pilastri