



PROGETTO ESECUTIVO

OGGETTO: COMPLETAMENTO DELLO SBARRAMENTO SUL FIUME CORNO
REALIZZAZIONE DI PARATOIA FISSA DI REGOLAZIONE BRIGLIA

DESIGNAZIONE: STRALCIO IGM, COROGRAFIA
PLANIMETRIA CATASTALE
DOCUMENTAZIONE FOTOGRAFICA
STATO ATTUALE, PLANIMETRIA
PROSPETTO E SEZIONE

SCALA: 1:100
1:200
1:500
1:2000
1:10000
1:25000

IL COMMITTENTE: COMUNE DI CASCIA

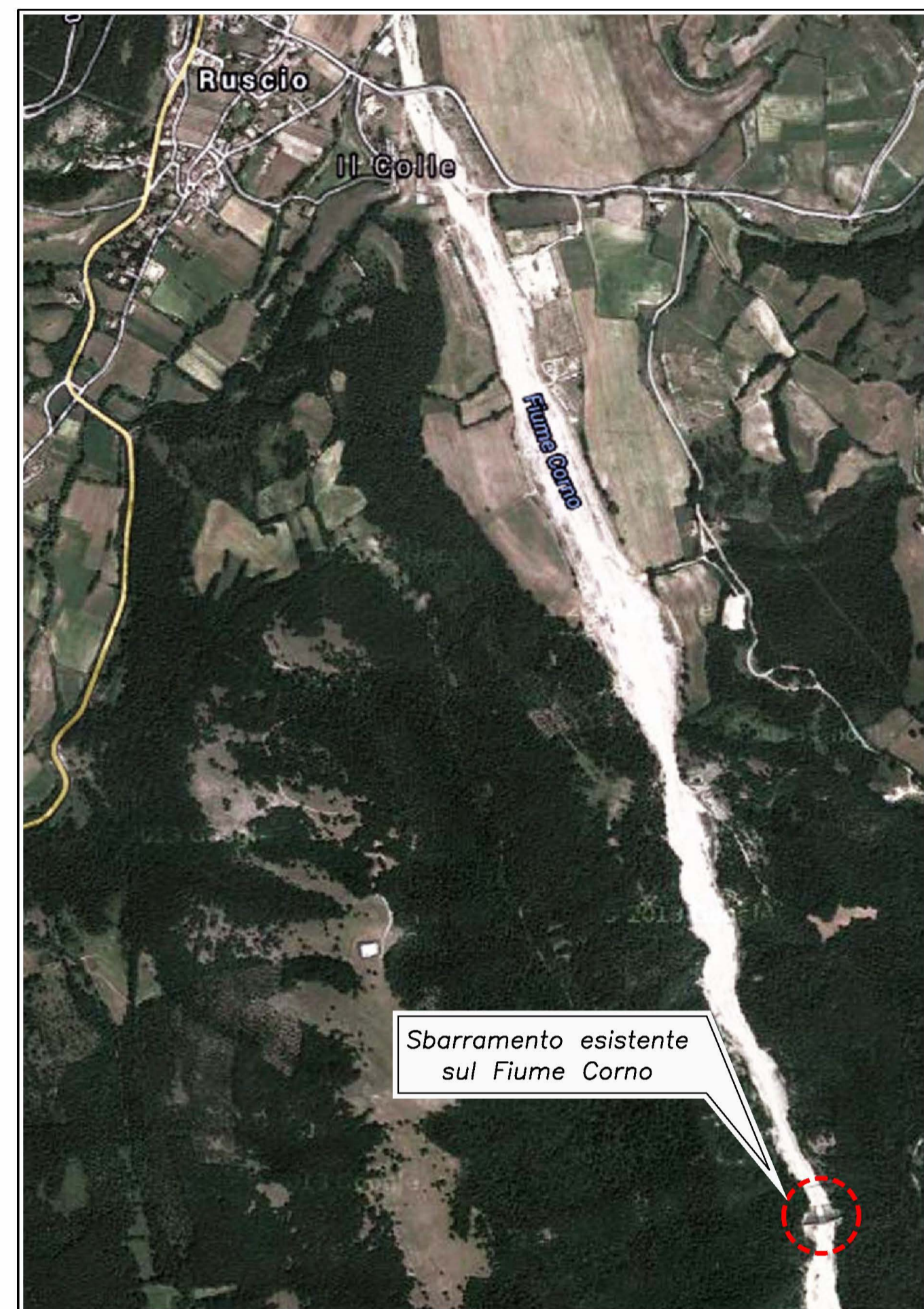
PRATICA: 246
IDENTIF.: TAVO1ESE

REV.	DATA	REDATTO	VERIFICATO	APPROVATO
ENTE ATTUATORE	IL PROGETTISTA	IL DIR. LAVORI	ELABORATO	
			1	

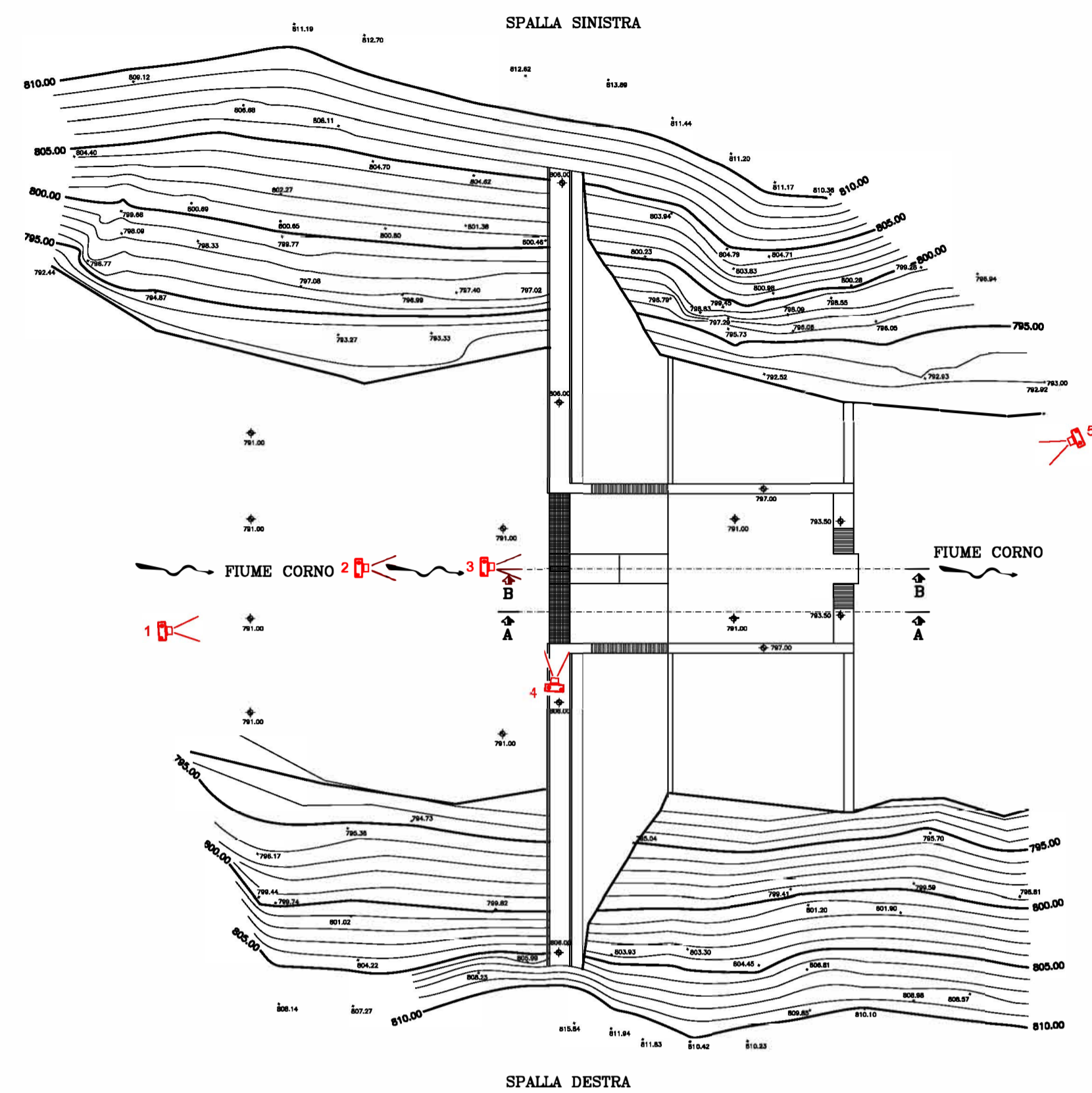


SEPRIM DELL'ING. SANTINI GIUSEPPE S.A.S.
Via Todì, snc - Loc. Torre Matigge - 06039 Trevi, (PG), Italy - Tel. (+39) 0742.679260 - Fax. (+39) 0742.391692
e-mail: info@seprimas.it - progettazione@seprimas.it - costruzioni@seprimas.it - gara@seprimas.it
064152.21000@postec.casaccia.it - giuseppecorrea@seprimas.it
Codice Fiscale, partita Iva (IT) 01978310546 - CCIAA Perugia P.I.01978310546 R.E.A. 171469

Corografia
Scala 1:10.000



Planimetria
Scala 1:500



Documentazione fotografica

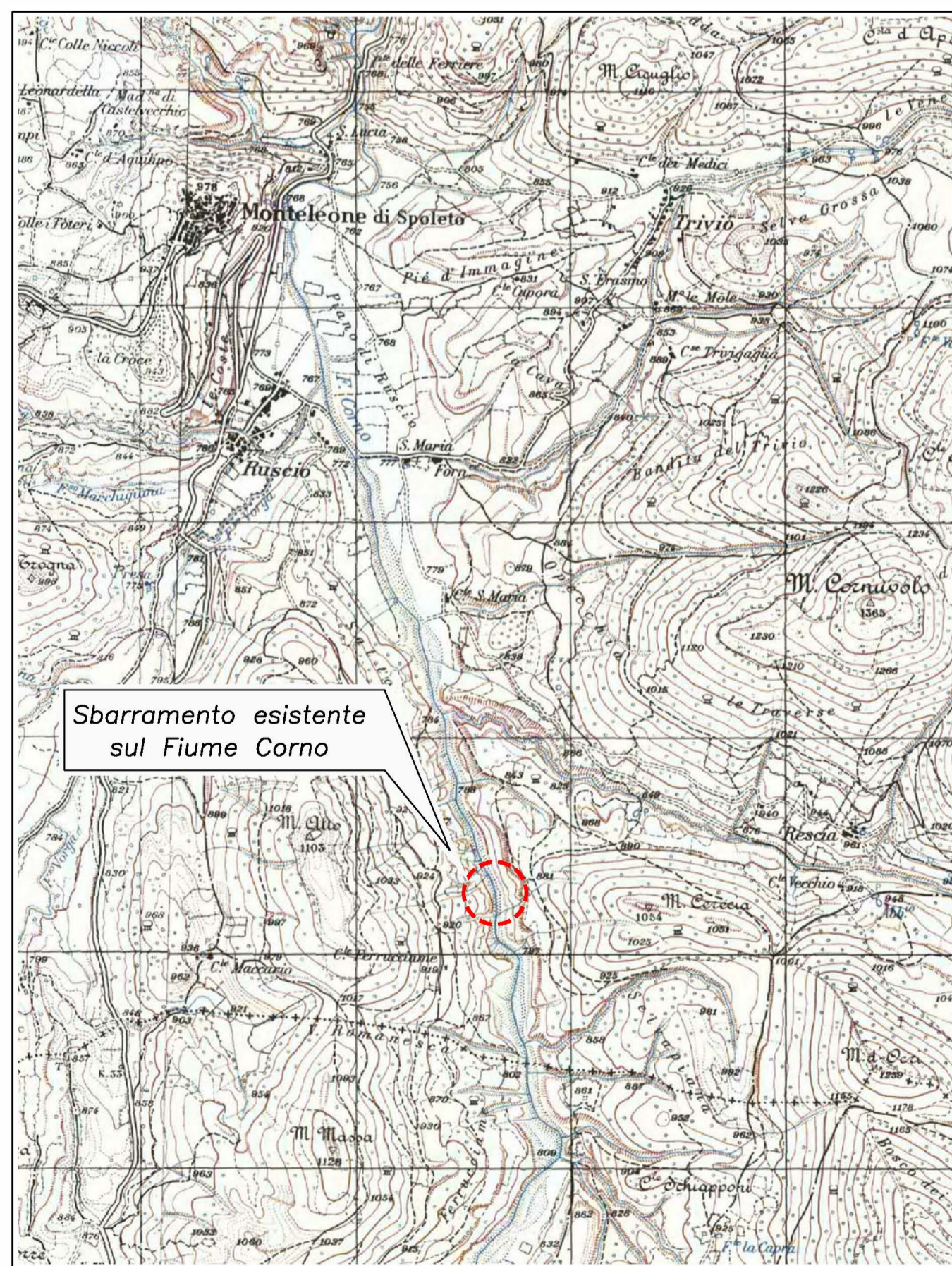


Foto n.1 Foto n.2 Foto n.3

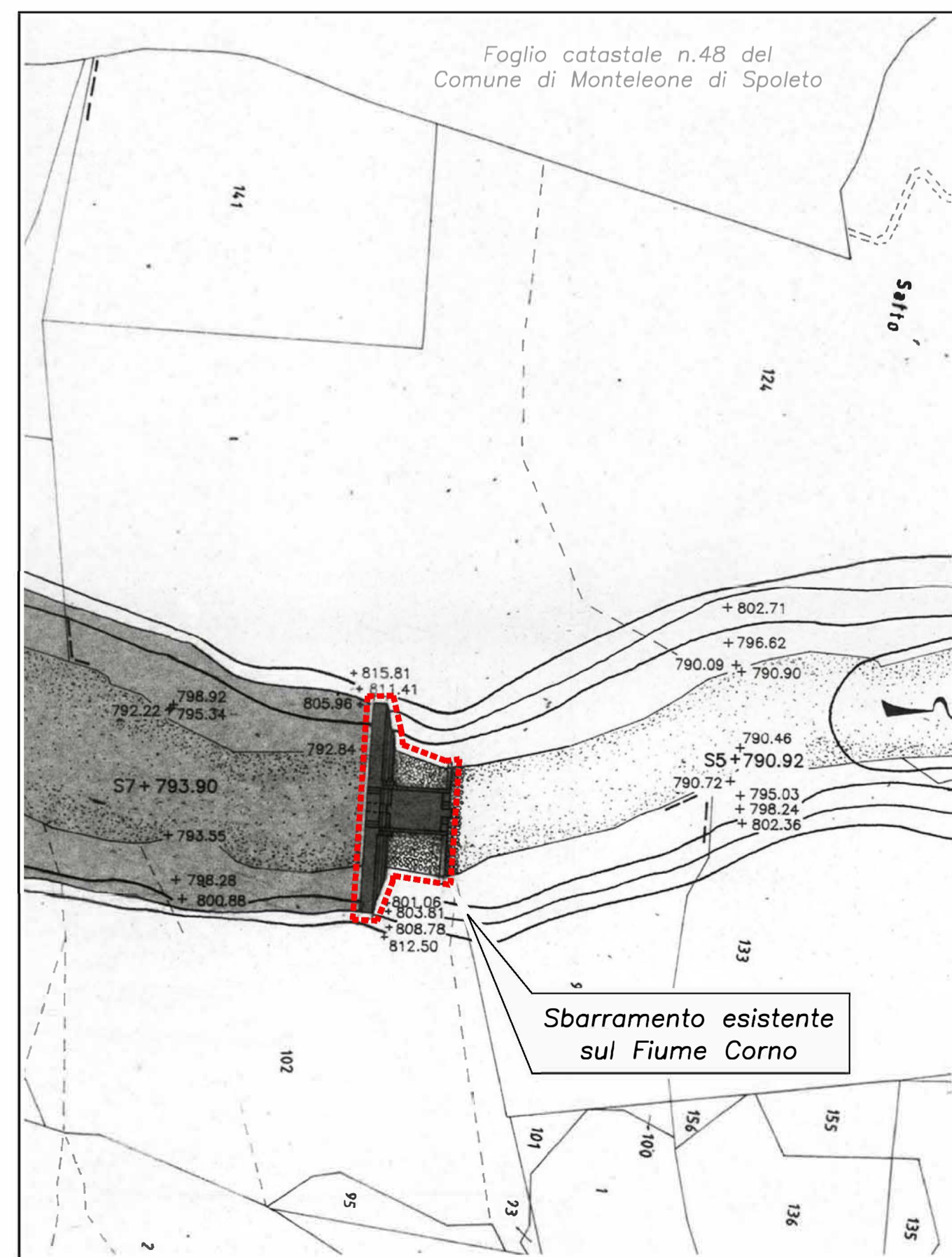


Foto n.4 Foto n.5

Stralcio IGM
Scala 1:25.000

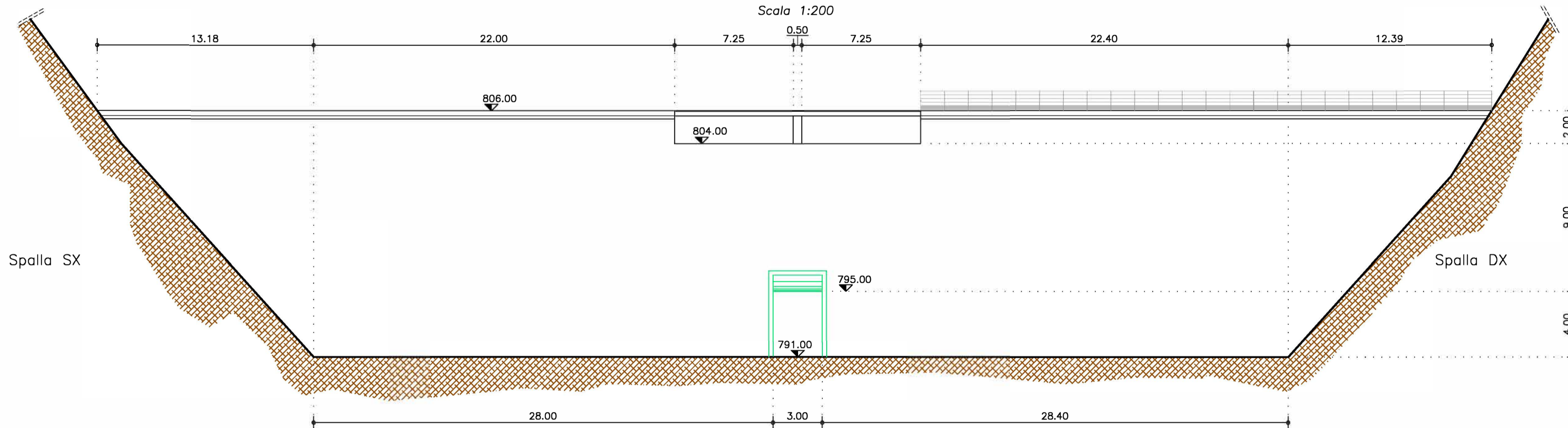


Planimetria catastale
Scala 1:2000



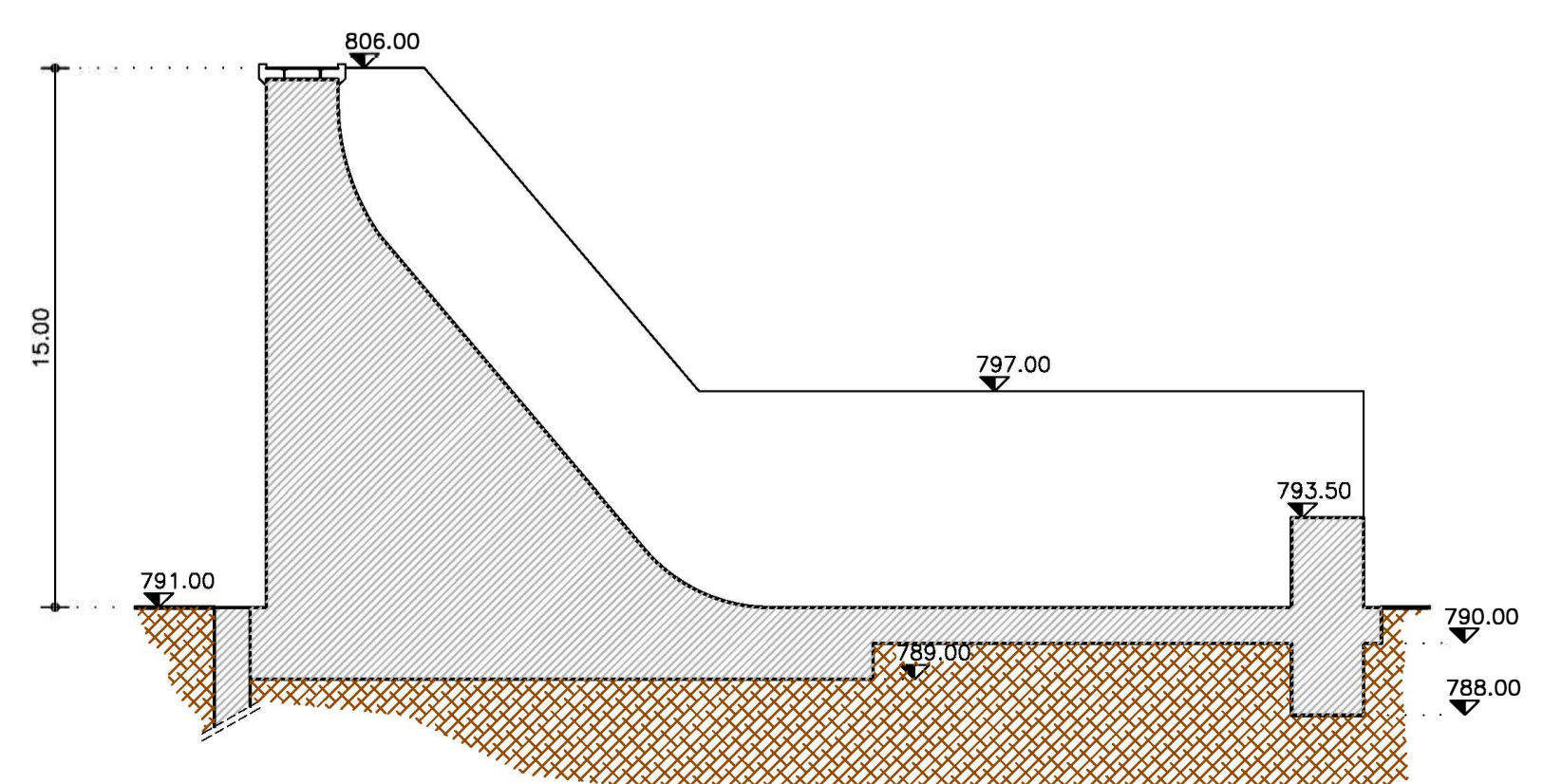
Prospetto

Scala 1:200



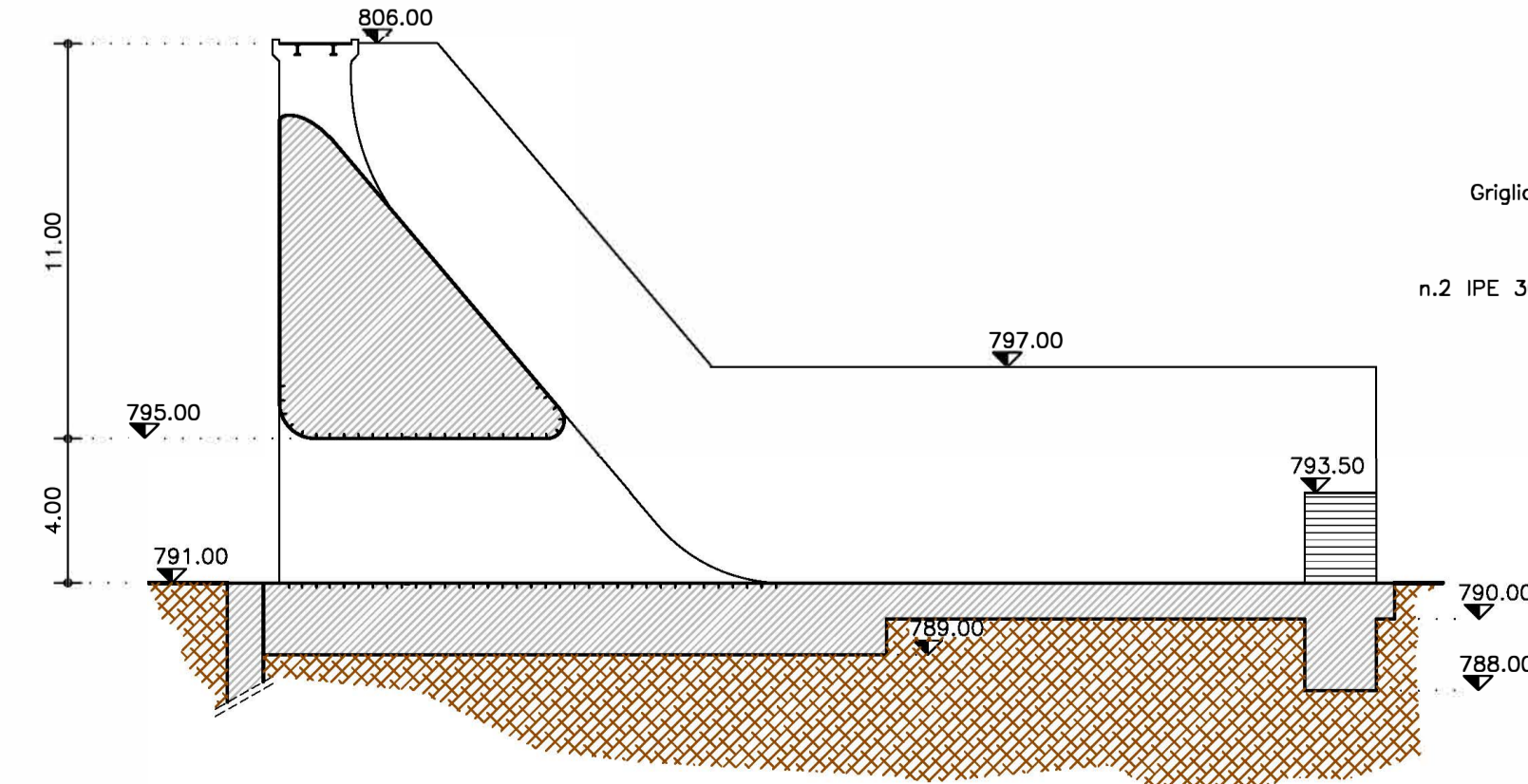
Sezione A-A

Scala 1:200



Sezione B-B

Scala 1:200



Particolare coronamento

Scala 1:100

