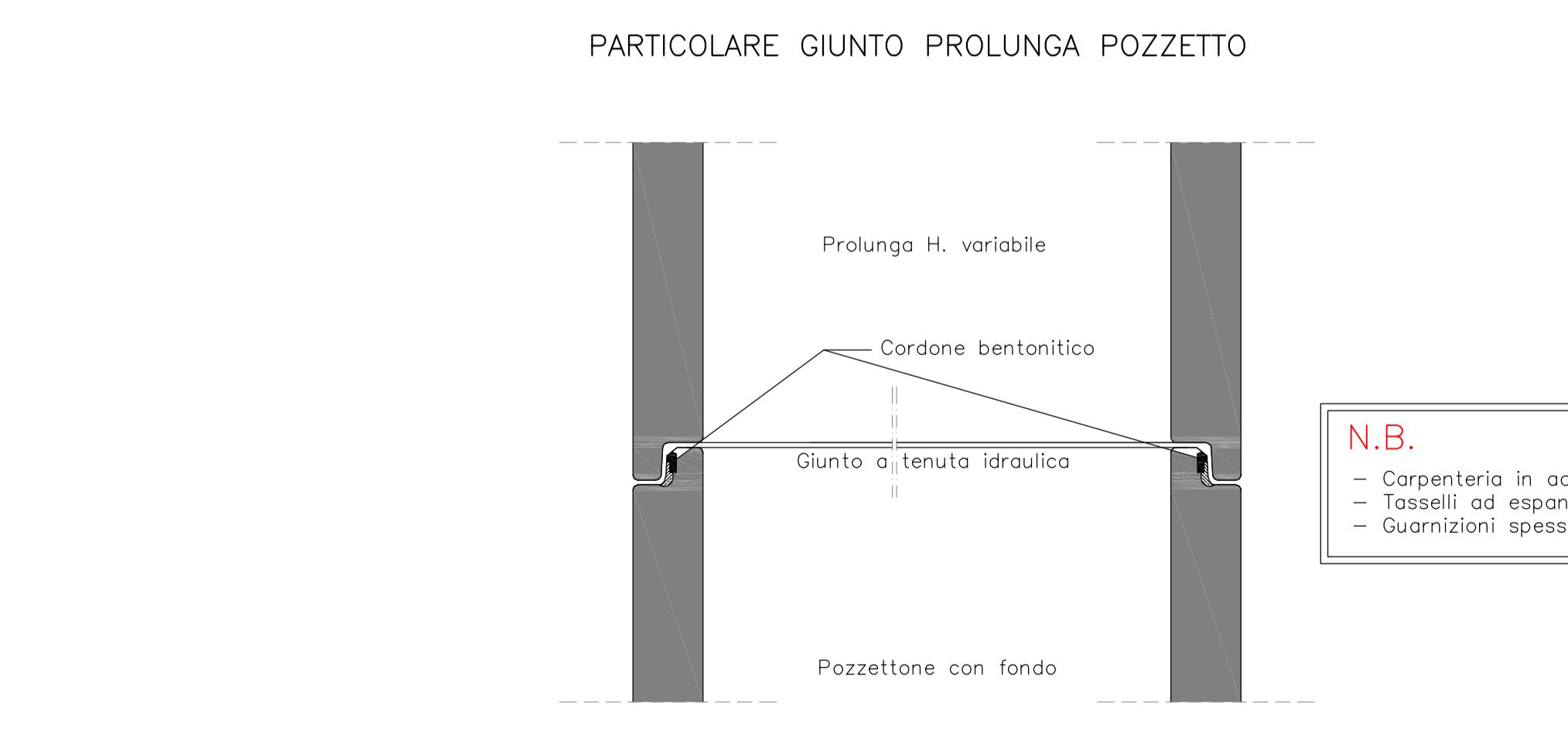
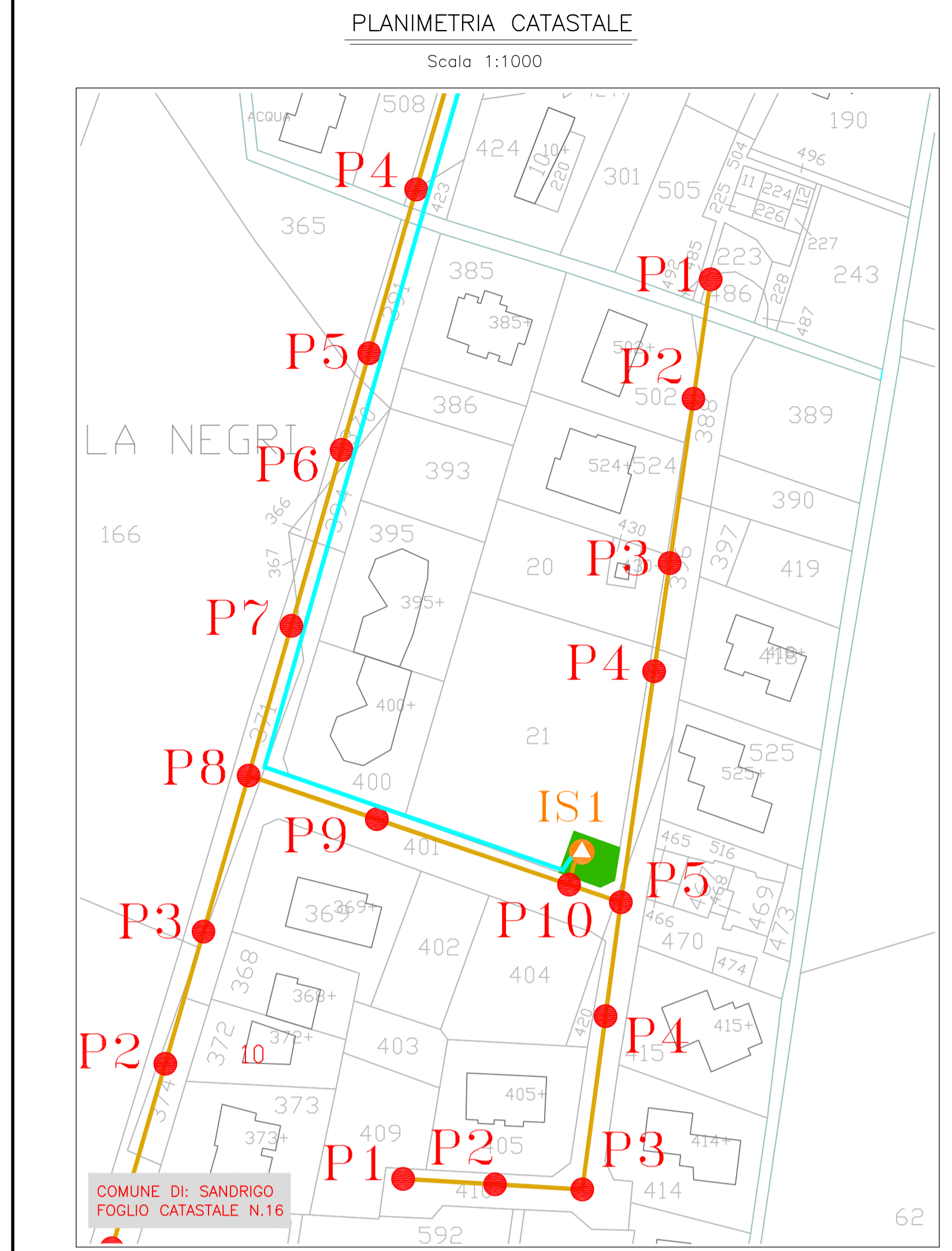
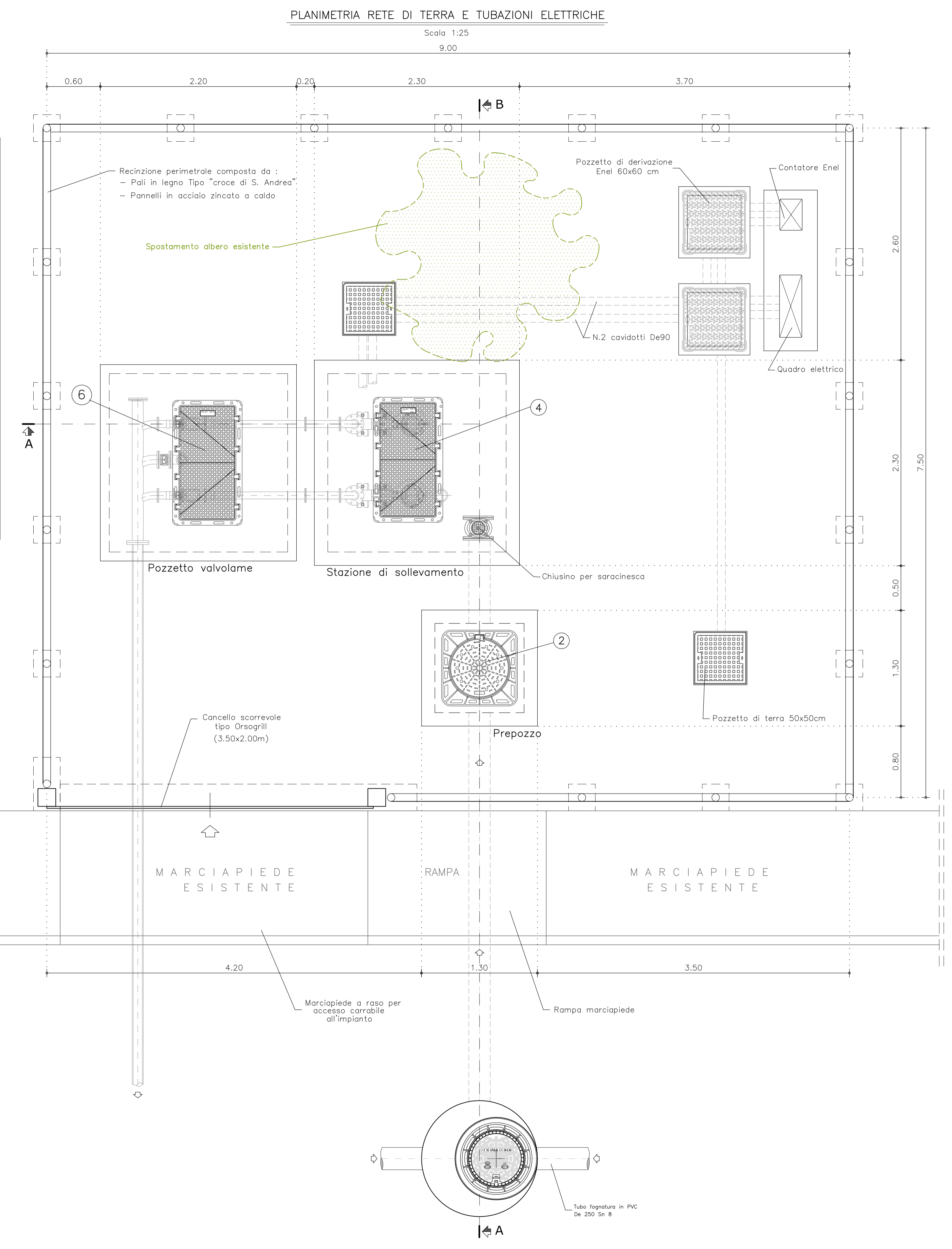


LEGENDA

- 1 Prepozso di ispezione in c.p.p. dim. int. 100x100cm, completo di soletta scorrevole forata per alloggiamento chiuso con passaggio libero ø 60 cm
- 2 N°1 chiuso in ghisa sferoidale classe D400 con apertura tipo "Brio" e passaggio libero ø 60 cm
- 3 Vasca l. c.a.v. monoblocco, dim. int. in pianta 200x200cm, completa di soletta scorrevole forata per strade di 1° categoria
- 4 N°1 chiuso in ghisa sferoidale classe D400 a semiperchì incernierati (tipo VELO mod. VI 45 130.080) con passaggio libero minimo di 130x80cm
- 5 N°1 pozzetto in c.p.p. dim. int. 200x200cm sigillato a tenuta stagna, per alloggiamento valvolame, completa di soletta scorrevole forata per strada di 1° categoria
- 6 N°1 chiuso in ghisa sferoidale classe D400 a semiperchì incernierati (tipo VELO mod. VI 45 130.080) con passaggio libero minimo di 130x80cm
- 7 N°2 elettropompe sommerse tipo FLYGT NP 3085 SH3 - Adaptive 253 o similare (installazione con piede di accoppiamento)
- 8 Condotta di mandata elettropompa DN 80 (sp. min. 2 mm) e flange in acciaio inox AISI 304 - bulloneria A4
- 9 N°2 valvole di ritegno a palla DN 80 PN 10 - bulloneria A4
- 10 N°2 saracinesche in ghisa c.p. DN 80 PN 10 - bulloneria A4
- 11 Pezzo speciale per attacco rapido tipo autobotte DN 100 inox AISI 304, con saracinesca in ghisa a corpo piatto - bulloneria A4
- 12 Collettore di mandata in acciaio inox AISI 304 DN 125 sp. min. 3 mm - flange inox - bulloneria A4
- 13 Misuratore di livello a ultrasuoni
- 14 Predisposizione di n°2 tronchetti passaparte in PVC Da 80mm per passaggio cavidotti impianto elettrico (posizione indicativa)
- 15 Giunto antivibrante
- 16 N°1 saracinesca in ghisa c.p. DN 250 PN 10 - bulloneria A4



N.B.
 - Carpenteria in acciaio inox AISI 304;
 - Tasselli ad espansione e bulloneria A4;
 - Guarnizioni spessore 2mm.



ESTENSIONE DELLA RETE DI ACQUEDOTTO E DELLA RETE FOGNARIA IN LOCALITA' ANCIGNANO IN COMUNE DI SANDRIGO (VI)

PROGETTO ESECUTIVO

SCHEMA IMPIANTO DI SOLLEVAMENTO VIA FONTANE (IS1)

REV.	DATA	DESCRIZIONE DELLA MODIFICA	PROGETTISTA	VERIFICA TECNICA	VERIFICA SICUREZZA	APPROVATO
1		PRIMA EMISSIONE				
2		MODIFICAZIONE				

SCALA: INDICATA IN FILE: **20%_TAV_2A_SCH_01**

PROGETTO: **SEPRIM** - SOCIETA' DI PROGETTAZIONE E COSTRUZIONI

ELABORATO: **25**

ANNO: **2018**

COMUNE: **SANDRIGO**

VIACQUA Spa
 Viale dell'Industria, 23 - 36100 Vicenza
 viacqua@pec.viacqua.it www.viacqua.it

Vicenza - T. 0444 995200
 Thiene (VI) T. 0444 801511
 info@viacqua.it

Capitale Sociale € 11.241.400 I.v.
 Reg. Imp. Vicenza R.E.A. 306469
 C. Fiscale e P. Iva 03196760247